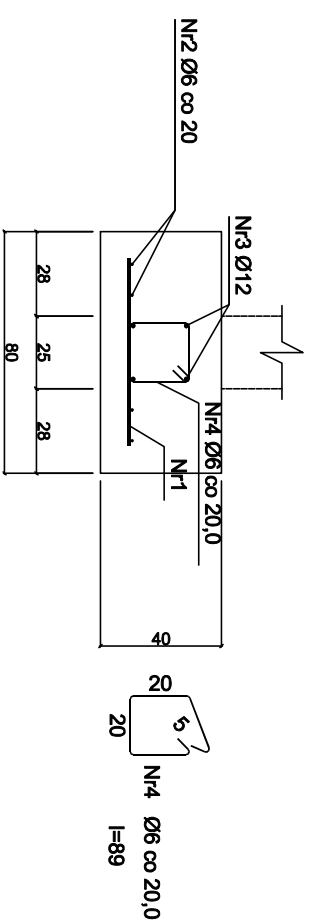


ŁAWA FUNDAMENTOWA Ł1



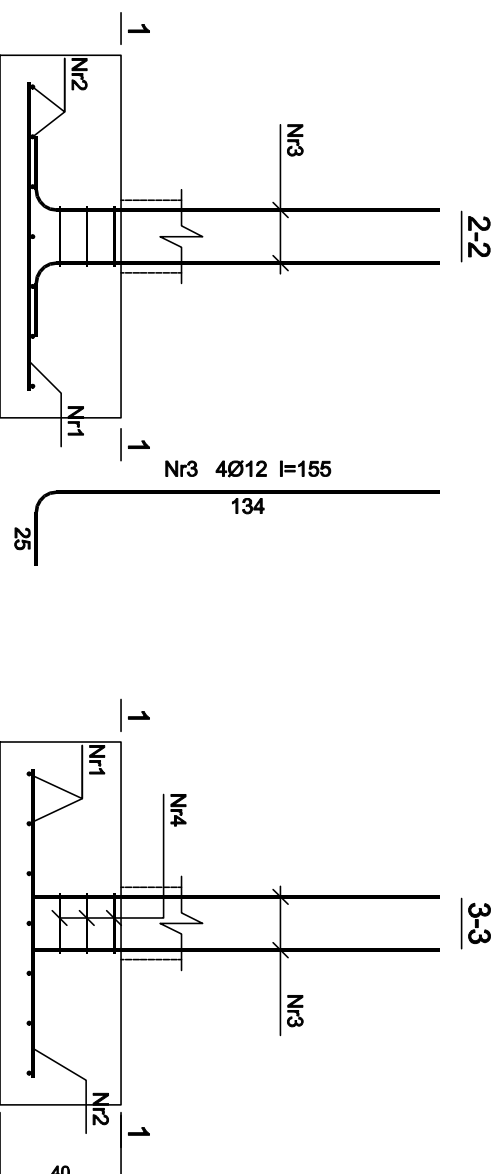
Wykaz zbrojenia

Nr pręta [mm]	Średnica [mm]	Długość [cm]	Liczba [szt.]	Długość całkowita [m]		
				SIOS-b Ø6	SIOS-b Ø12	34GS
dla 1 mb ławy fundamentowej						
1	12	62	5,00			3,10
2	6	105	4			4,20
3	12	105	4			4,20
4	6	89	5,00			4,45
Długość całkowita wg średnic				[m]		7,2
Masa 1mb pręta				[kg/mb]	0,222	0,888
Masa prętów wg średnic				[kg]	1,9	6,4
Masa prętów wg gatunków stali				[kg]	1,9	6,4
Masa całkowita				[kg]		9

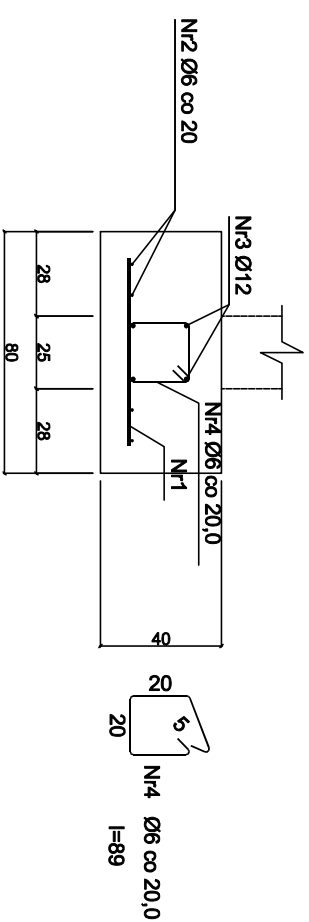
UWAGA: Długość pręta jest długością obliczoną na podstawie wymiarów w osi pręta (metoda B wg PN-EN ISO 3766:2006)

Beton B20 (C16/20)
Stal 34GS
SIOS-b
Otulina c_{nom} = 90 mm

STOPA FUNDAMENTOWA S1



ŁAWA FUNDAMENTOWA Ł1

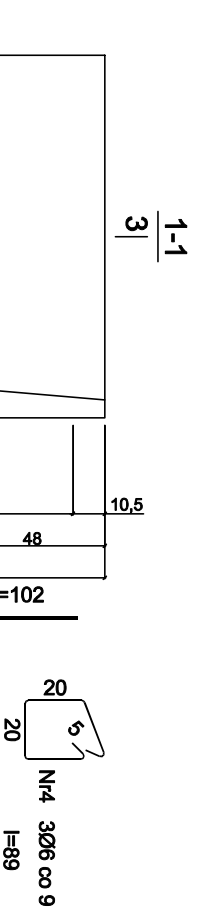
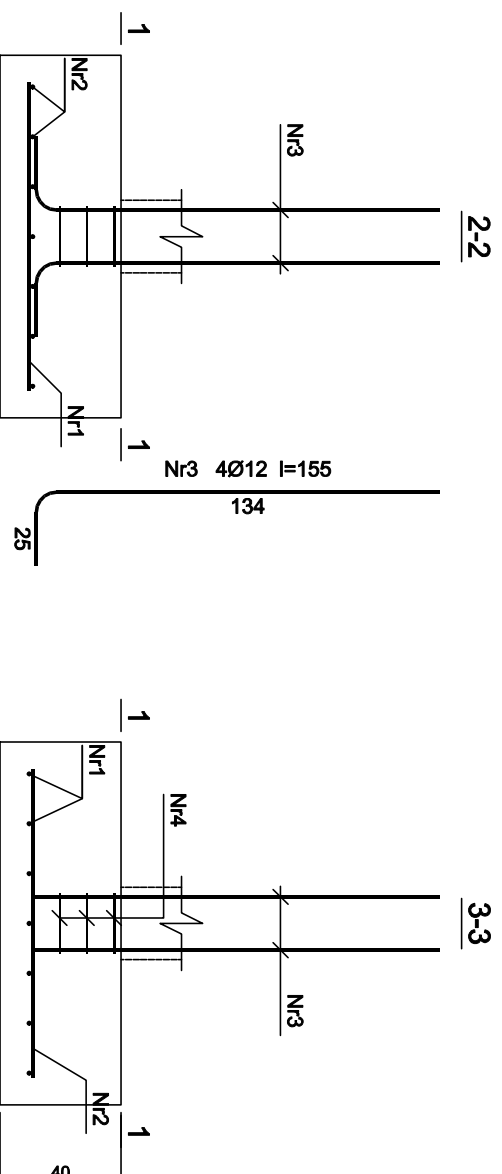


Wykaz zbrojenia

Nr pręta [mm]	Średnica [mm]	Długość [cm]	Liczba [szt.]	Długość całkowita [m]		
				SIOS-b Ø6	SIOS-b Ø12	34GS
dla 1 mb ławy fundamentowej						
1	12	62	5,00			3,10
2	6	105	4			4,20
3	12	105	4			4,20
4	6	89	5,00			4,45
Długość całkowita wg średnic				[m]		7,2
Masa 1mb pręta				[kg/mb]	0,222	0,888
Masa prętów wg średnic				[kg]	1,9	6,4
Masa prętów wg gatunków stali				[kg]	1,9	6,4
Masa całkowita				[kg]		9

UWAGA: Długość pręta jest długością obliczoną na podstawie wymiarów w osi pręta (metoda B wg PN-EN ISO 3766:2006)

Beton B20 (C16/20)
Stal 34GS
SIOS-b
Otulina c_{nom} = 90 mm




Wykaz zbrojenia

Nr pręta [mm]	Średnica [mm]	Długość [cm]	Liczba [szt.]	Długość całkowita [m]		
				SIOS-b Ø6	SIOS-b Ø12	34GS
dla jednej stopy						
1	12	102	7			7,14
2	12	102	7			7,14
3	12	155	4			6,20
4	6	89	3			2,67
Długość całkowita wg średnic				[m]		20,5
Masa 1mb pręta				[kg/mb]	0,222	0,888
Masa prętów wg średnic				[kg]	0,6	18,2
Masa prętów wg gatunków stali				[kg]	0,6	18,2
Masa całkowita				[kg]		19

UWAGA: Długość pręta jest długością obliczoną na podstawie wymiarów w osi pręta (metoda B wg PN-EN ISO 3766:2006)

Beton B20 (C16/20)
Stal 34GS
SIOS-b
Otulina c_{nom} = 90 mm

 B I U R O P R O J E K T O W E R A M O N A Z Y G M U N T - O L E J N I K		SZCZEGÓŁ FUNDAMENTÓW	
Autor konstrukcji:	mgr inż. Piotr Malonny upr. nr 5197/OP	Podpis:	
Sprawdzający konstrukcję:	mgr inż. Tomasz Janik upr. nr OP/L/388/PB/Kb/17	Podpis:	
Obiekt:	Budowa budynku szobka wraz z infrastrukturą techniczną.	Stadium:	KONSTRUKCJA
Adres:	46-040 Ozimek, dz. nr 126/8, 126/9, 126/42, 135/6	Data:	15.12.2020
Investor:	Gmina Ozimek, ul. ks. J. Dzierżona 4b 46-040 Ozimek	Skala:	1:25
		Numer rysunku:	K-11A